

SPECIFICATION

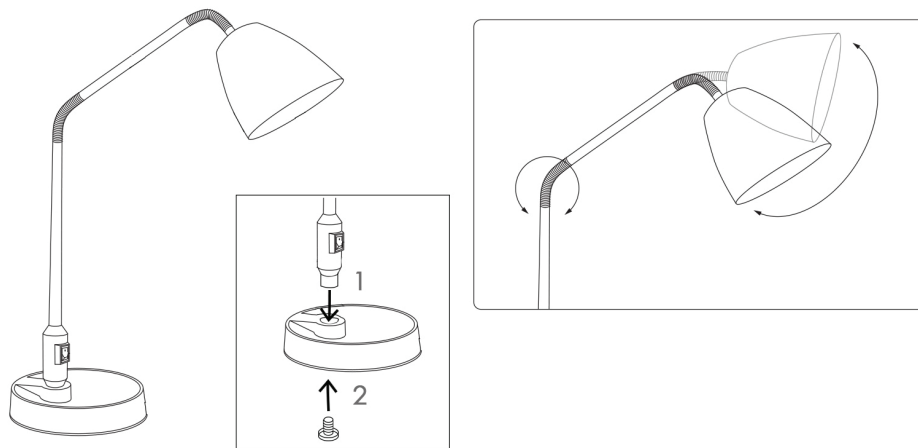
Bulb Replacement: LED module is irreplaceable
Product Spec.: AC 120V, 60Hz, 0.3A
7watt LED Module included

WARNING!

To Reduce the Risk of Fire, Electric Shock, or Injury to Persons:

- Clean the lamp only with a dry towel
- Lamp is for indoor use only.
- Use the unit only with the power adaptor delivered with the lamp.
- If the supply cord or adaptor is damaged, it must be replaced with an identical model in order to avoid a hazard.
- This product contains LED devices. To prevent eye damage or risk to eyes, DO NOT stare into the light beam at close range.

Please note: These important safety warnings are not meant to cover all possible conditions and situations that may occur. It must be understood that common sense, caution and care must be used with any electrical product.



OPERATION PROCEDURE: IMPORTANT

1. Insert the lamp pole into the base, then screw the plastic screw to lamp pole to fix the base.
2. Plug the lamp into power outlet.
3. On/off button is conveniently located on the lower lamp pole.
4. Adjust the angle and height of the lamp by moving the adjustable neck to your desired position.

NOTE: This equipment has been tested and found to comply with the limits for a Class B digital device, pursuant to Part 15 of the FCC Rules. Operation is subject to the following two conditions: (1) this device may not cause harmful interference, and (2) this device must accept any interference received, including interference that may cause undesired operation. **Warning:** Changes or modifications to this unit not expressly approved by the party responsible for compliance could void the user's authority to operate the equipment

These limits are designed to provide reasonable protection against harmful interference in a residential installation. This equipment generates, uses and can radiate radio frequency energy and, if not installed and used in accordance with the instructions, may cause harmful interference to radio communications.

However, there is no guarantee that interference will not occur in a particular installation. If this equipment does cause harmful interference to radio or television reception, which can be determined by turning the equipment off and on, the user is encouraged to try to correct the interference by one or more of the following measures:

- Reorient or relocate the receiving antenna.
- Increase the separation between the equipment and receiver.
- Connect the equipment into an outlet on a circuit different from that to which the receiver is connected.
- Consult the dealer or an experienced radio/TV technician for help.

CARE AND MAINTENANCE

Always ensure the product is unplugged from the electrical outlet and allowed to cool before assembling, disassembling, relocating, servicing, or cleaning it. Clean the product with a soft cloth; do not use liquids, abrasive cleaners, or solvents.

CARACTÉRISTIQUES TECHNIQUES

Remplacement de l'ampoule : On ne peut pas remplacer le module DEL

Caractéristiques techniques : CA 120 V, 60 Hz, 0,3 A

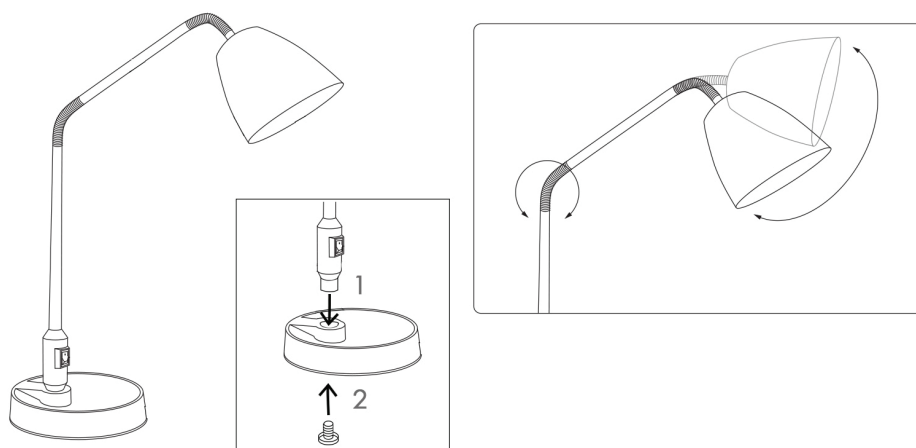
Module DEL 7 watts inclus

AVERTISSEMENT!

Mesures pour prévenir les incendies, les chocs électriques ou les dommages corporels :

- Utilisez un chiffon sec pour nettoyer la lampe.
- La lampe est réservée à un usage intérieur.
- N'utilisez que l'adaptateur secteur fourni avec cette lampe.
- Si l'adaptateur ou le fil d'alimentation sont endommagés, ils doivent être remplacés par des modèles identiques pour éviter tout risque d'accident.
- Ce produit contient des DEL. Ne regardez pas de trop près le faisceau lumineux pour éviter tout risque pour vos yeux.

Remarque : Les présentes consignes de sécurité ne couvrent pas de façon exhaustive toutes les situations possibles. Comme tout autre appareil électrique, soyez prudent et usez de votre bon sens avant de le manipuler.

**MODE D'UTILISATION : IMPORTANT**

1. Glissez le mât de la lampe dans la base, puis vissez la vis de plastique sous la base pour fixer le mât.
2. Insérer la fiche dans la prise de courant.
3. L'interrupteur de la lampe est situé à la base du mât.
4. Déplacer le bras de la lampe pour ajuster la hauteur et l'angle de l'éclairage.

REMARQUE : Cet équipement a été testé et déclaré conforme aux limites pour appareils numériques de classe B, selon l'article 15 de la FCC. Son utilisation est soumise aux deux conditions suivantes : (1) il ne doit pas émettre de brouillage préjudiciable et (2) il doit absorber tout brouillage reçu, y compris celui pouvant entraîner un mauvais fonctionnement. **Avertissement** : Toute transformation ou modification non expressément autorisée par l'autorité responsable de la conformité pourrait entraîner sa nullité.

Ces limites sont destinées à assurer une protection raisonnable contre le brouillage préjudiciable dans une installation résidentielle. Cet appareil utilise et peut émettre des radiofréquences et pourrait, s'il n'était pas installé et utilisé selon les consignes, brouiller les communications radio.

Cependant, il n'existe aucune garantie contre ce brouillage dans le cas où l'installation n'est pas conforme. En cas d'interférence avec la réception radiophonique ou télévisuelle, déterminé en éteignant et en rallumant l'équipement, vous pouvez tenter de résoudre le problème de l'une des façons suivantes :

- Réorienter ou déplacer l'antenne de réception.
- Éloigner l'équipement du poste de réception.
- Brancher l'équipement sur une prise appartenant à un circuit différent de celui sur lequel est branché le récepteur.
- Consulter un distributeur ou un technicien radio/télévision qualifié pour obtenir de l'aide.

CONSIGNES D'ENTRETIEN

Assurez-vous que le fil d'alimentation est débranché et que la lampe est refroidie avant l'assemblage, le démontage, le nettoyage ou l'entretien de la lampe, ou lorsque vous devez la déplacer. Utilisez un chiffon sec pour nettoyer la lampe. Évitez les liquides nettoyants, les solvants ou les produits abrasifs.

ESPECIFICACIÓN

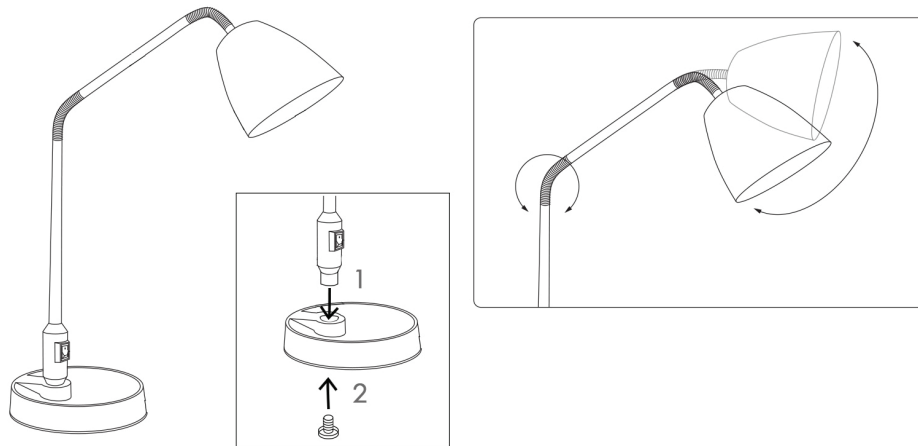
Reemplazo de bombilla:	El módulo LED es irremplazable
Especificaciones del producto:	CA 120 V, 60 Hz, 0.3 A
	Módulo LED de 7 vatios incluido

¡ADVERTENCIA!

Para reducir el riesgo de incendio, descarga eléctrica o lesión personal:

- Limpie la lámpara únicamente con una toalla seca
- La lámpara es solo para uso en interiores.
- Use la unidad únicamente con el adaptador de potencia incluido con la lámpara.
- Si el cordón de suministro o el adaptador está dañado, debe reemplazarse con un modelo idéntico para evitar un peligro.
- Este producto contiene dispositivos LED. Para prevenir daño o riesgo a los ojos, NO mire directamente al rayo de luz de cerca.

Por favor, tenga en cuenta: Estas advertencias de seguridad importantes no tienen el propósito de cubrir todas las condiciones y situaciones posibles que puedan ocurrir. Es necesario entender que con cualquier producto eléctrico se debe usar el sentido común, tener cuidado y actuar con precaución.

**PROCEDIMIENTO DE OPERACIÓN: IMPORTANTE**

1. Inserte el poste de la lámpara en la base, luego apriete el tornillo plástico en el poste de la lámpara para fijar la base.
2. Conecte la lámpara en un tomacorriente.
3. El botón de encendido/apagado se encuentra, para comodidad del usuario, en el poste inferior de la lámpara.
4. Ajuste el ángulo y la altura de la lámpara moviendo el cuello ajustable a la posición deseada.

NOTA: Este equipo ha sido sometido a prueba demostrándose que cumple con los límites para un dispositivo digital Clase B, de acuerdo con la Parte 15 de las normas de la Comisión Federal de Comunicaciones (FCC, por sus siglas en inglés). La operación está sujeta a las siguientes dos condiciones: (1) que este dispositivo no pueda causar interferencia perjudicial y (2) que este dispositivo acepte cualquier interferencia recibida incluyendo interferencia que pueda causar la operación no deseada.

Advertencia: Cambios y modificaciones a esta unidad no aprobados expresamente por la parte responsable del cumplimiento pueden anular la autorización del usuario para operar este equipo

Estos límites están diseñados para brindar protección razonable contra interferencias perjudiciales en una instalación residencial. Este equipo genera, utiliza y puede irradiar energía de radiofrecuencia y, si no se instala y usa de acuerdo con las instrucciones, puede causar interferencia perjudicial en las radiocomunicaciones.

No obstante, no hay garantía de que no habrá interferencia en una instalación específica. Si este equipo llegara a causar interferencia perjudicial en la recepción de radio o televisión, que pueda determinarse apagando y encendiendo el equipo, se anima al usuario a intentar corregir la interferencia usando una o más de las siguientes medidas:

- Reoriente o reubique la antena receptora.
- Aumente la separación entre el equipo y el receptor.
- Conecte el equipo en el tomacorriente de un circuito diferente al que está conectado el receptor.
- Consulte con el distribuidor o un técnico de radio/televisión con experiencia para recibir ayuda.

CUIDADO Y MANTENIMIENTO

Asegúrese siempre de que el producto esté desenchufado del tomacorriente y deje que se enfríe antes de armarlo, desarmarlo, reubicarlo, repararlo o darle mantenimiento o limpiarlo. Limpie el producto con un paño suave; no use líquidos, limpiadores abrasivos ni disolventes.

Instructions

CALL US FIRST! DO NOT RETURN TO STORE.

For immediate help with assembly or product information call our toll-free number: **1-888-598-7316** Mon. - Fri. 7am to 7 pm CST
Our staff is ready to provide assistance. Damaged or missing parts ship from our facility in 1-2 business days.

Please provide the following information:

1. Full Name
2. Physical Address – do not include P.O. Box as our carriers cannot deliver to P.O. Boxes
3. Phone Number
4. Model Number
5. Part Number
6. Invoice #
7. Date of Purchase

Note: Our policy is to send all parts requests via normal ground transportation. If your requirements are to have these parts via overnight/next day, please provide your designated carrier and account number. Replacement panels are not available. If any damage has occurred during shipment please return the entire unit to place of purchase for credit and replacement. Original invoice may be required.

Before you begin:

Open, identify and count all parts prior to assembly. Lay out the parts on a non-abrasive surface such as carpet or blanket.

Instructions

APPELEZ-NOUS D'ABORD! NE REVENEZ PAS AU MAGASIN.

Pour obtenir une aide immédiate concernant l'assemblage ou des informations sur les produits, appelez notre numéro sans frais :
1-888-598-7316 Lun. - vend. 7h à 19 h CST Notre personnel vous attend pour vous offrir son aide.
Les pièces endommagées ou manquantes sont expédiées de nos locaux sous 1 à 2 jours ouvrables.

Veuillez inclure les informations suivantes :

1. Nom complet
2. Adresse physique – ne pas inclure de boîte postale, car nos porteurs ne peuvent pas livrer à ces boîtes.
3. Numéro de téléphone
4. Numéro de modèle
5. Numéro de pièce
6. Numéro de facture
7. Date d'achat

Remarque : Notre politique est d'envoyer toutes les pièces demandées par transport terrestre normal. Si vous voulez recevoir ces pièces le jour suivant, indiquez votre porteur désigné ainsi qu'un numéro de compte. Nous ne fournissons pas de panneaux de rechange. En cas d'endommagement en cours de transport, renvoyez l'unité entière au lieu d'achat pour recevoir un crédit ou un échange. La facture originale vous sera peut-être demandée.

Avant de commencer:

Ouvrez, identifiez et comptez toutes les pièces avant l'assemblage. Disposez à plat les pièces sur une surface non abrasive comme un tapis ou une couverture.

Instrucciones

¡LLÁMENOS PRIMERO! NO DEVUELVA EL PRODUCTO A LA TIENDA.

Para recibir ayuda inmediata con el ensamble o información del producto, llame a nuestro número gratuito: **1-888-598-7316**
De lunes a viernes de 7 a.m. a 7 p.m., hora del Centro. Nuestro personal está preparado para brindarle asistencia.
Las partes dañadas o faltantes saldrán de nuestras instalaciones en el transcurso de 1 a 2 días hábiles.

Recuerde proporcionar la siguiente información:

1. Nombre completo
2. Domicilio físico – No incluya apartados postales debido a que no podemos realizar entregas en un apartado postal.
3. Número telefónico
4. Número de modelo
5. Número de parte
6. Número de factura
7. Fecha de compra

Nota: Nuestra política es enviar todas las solicitudes de partes por transporte terrestre regular. Si usted solicitó el envío de estas partes durante la noche o con entrega al día siguiente, proporcione el nombre de su compañía de mensajería y su número de cuenta. Los paneles de repuesto no están disponibles. Si ocurrió algún daño durante el envío, devuelva la unidad completa al lugar de compra para su devolución o reposición. Es posible que le pidan la factura original.

Antes de iniciar:

Abra, identifique y cuente todas las partes antes del ensamble. Coloque todas las partes en una superficie no abrasiva, como una alfombra o sábana.